



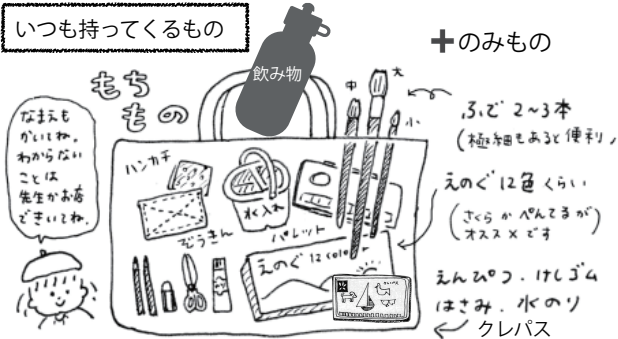
	内容	特別に準備するもの等		内容	特別に準備するもの等
2/4 2/5	<b>工作 / 絵の仕上げ 作品展の作品選び</b> 3月に毎年恒例の作品展があります。馬の工作と、 スケッチブックからお気に入りの絵を1点選んで飾ります。 展示に向けて工作や絵を仕上げましょう。	持ち帰ったスケッチブック に出したい絵のある人は持 ってきて下さい。 絵具の確認	3/4 3/5	<b>よく見て描こう 絵</b> ものをよく見て描きましょう。何を描くかはお楽しみ。 絵の具でよく見て色も塗ります。	絵の具の確認
2/11 2/12	<b>工作 / 絵の仕上げ 作品展の作品選び 続き</b>	持ち帰ったスケッチブック に出したい絵のある人は持 ってきて下さい。 絵具の確認	3/11 3/12	<b>よく見て描こう 続き</b>	絵の具の確認
2/18 2/19	<b>割ピンを使って動く絵を作ろう 絵と工作</b> 割ピンという部品を使って、おもしろい動く絵をつくるよ。 何をどんなふうに動かせるかな？	絵の具の確認	3/18 3/19	<b>パッケージデザイン～お菓子の箱を考えよう～ 絵</b> お菓子を買う時、どんな箱に入っていると美味しそうに みえるかな？ 買いたくなるようなお菓子の箱をデザインして描いてみよう！	絵の具の確認
2/25 2/26	<b>割ピンを使って動く絵を作ろう 続き</b>	絵の具の確認	3/25 3/26	<b>パッケージデザイン～お菓子の箱を考えよう～ 続き</b>	絵の具の確認

★作品展について

3月3日～15日、彩光舎1階のギャラリーにて毎年恒例の子ども作品展  
があります。  
馬の工作と絵を1点ずつ展示します。ぜひご家族みなさまで観にいらして下さい！

おねがい

※振替出席をご希望の際は必ずご予約のうえお越し下さい。  
※「いつも持ってくるもの」「特別に準備するもの」は必ずご用意をお願いいたします。



子ども絵画教室  
LINE公式アカウント

この予定表、スマホでも見られます！お友達登録して下さい！

彩光舎 子ども絵画教室 2026年 2月・3月の予定表

土曜日クラス

講師：澤本幸子、今井ちひろ、西村多央、吉田雄飛、利根澄江、平良瑞希、金子牧、京極佳子

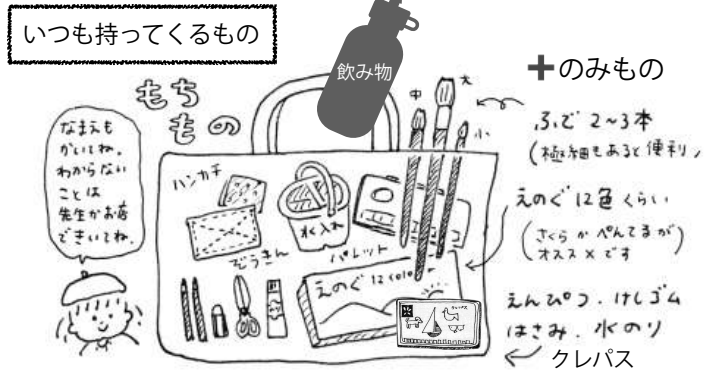
○10:00～12:00 小学校低学年（1・2・3年生）

□13:30～15:00 幼稚園児

◇15:30～17:30 小学校高学年～中学生（4年生以上）



	内容	特別に準備するもの等		内容	特別に準備するもの等
2/7	<b>工作 / 絵の仕上げ 作品展の作品選び</b> 3月に毎年恒例の作品展があります。馬の工作と、スケッチブックからお気に入りの絵を1点選んで飾ります。展示に向けて工作や絵を仕上げましょう。	持ち帰ったスケッチブックに出したい絵のある人は持ってきて下さい。 絵具の確認	3/7	<b>よく見て描こう 絵</b> ものをよく見て描きましょう。何を描くかはお楽しみ。絵の具でよく見て色も塗ります。	絵の具の確認
2/14	<b>工作 / 絵の仕上げ 作品展の作品選び 続き</b>	持ち帰ったスケッチブックに出したい絵のある人は持ってきて下さい。 絵具の確認	3/14	<b>よく見て描こう 続き</b>	絵の具の確認
2/21	<b>割ピンを使って動く絵を作ろう 絵と工作</b> 割ピンという部品を使って、おもしろい動く絵をつくるよ。何をどんなふうに動かせるかな？	絵の具の確認	3/21	<b>パッケージデザイン～お菓子の箱を考えよう～ 絵</b> お菓子を買う時、どんな箱に入っていると美味しそうにみえるかな？ 買いたくなるようなお菓子の箱をデザインして描いてみよう！	絵の具の確認
2/28	<b>割ピンを使って動く絵を作ろう 続き</b>	絵の具の確認	3/28	<b>パッケージデザイン～お菓子の箱を考えよう～ 続き</b>	絵の具の確認

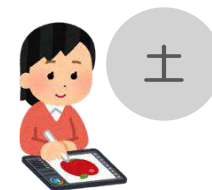


子ども絵画教室  
LINE公式アカウント

この予定表、スマホでも見られます！お友達登録して下さい！

★作品展について  
3月3日～15日、彩光舎1階のギャラリーにて毎年恒例の子ども作品展があります。  
馬の工作と絵を1点ずつ展示します。ぜひご家族みなさまで観にいらして下さい！

おねがい  
※振替出席をご希望の際は必ずご予約のうえお越し下さい。  
※「いつも持ってくるもの」「特別に準備するもの」は必ずご用意をお願いいたします。



イラスト部 15:30~17:30 (小学生~中学生)

	やること	特別に用意 するもの		やること	特別に用意 するもの
2/7	・作品展の作品選定	今までの作品	3/7	・春のイラスト	
2/14	・作品展の作品選定	今までの作品	3/14	・春のイラスト	
2/21	・作品展の作品仕上げ		3/21	・春のイラスト	
2/28	・作品展の作品仕上げ		3/28	(完成目安)	

★3月3日~15日、彩光舎1階のギャラリーにて毎年恒例の子ども作品展があります。

※イラスト部としての活動は土曜日の 15:30~17:30 のクラスのみですが、振替にも対応致します。

●イラスト制作の上で必要になる道具を必ずご用意ください。

- ・スケッチブック（サイズ不問） ※デジタルイラストの場合はタブレット端末も可
- ・筆記用具    ・課題に応じた必要な画材 など



彩光舎子ども絵画教室公式 LINE への  
友だち登録をお願いいたします。